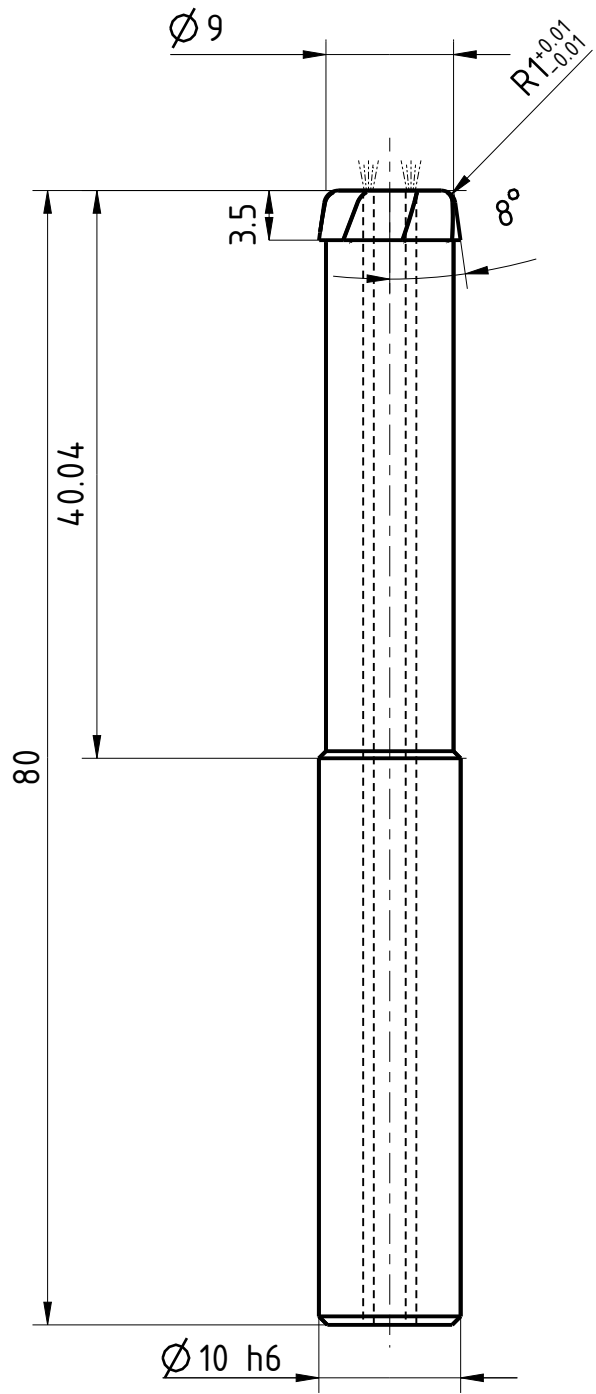


The production, distribution and utilization of this document is not permitted without the communication of its contents to others without express authorization. The copyright holder will be held liable for the payment of damages. All rights reserved. This document is subject to change without notice. Weldon shanks produced with transition radius.

Bezeichnung **HM - konischer Torusfräser** Dok.-art **Dokumentationszeichnung**

Schneiden-Ø **9** Schneidlänge **3,5** Gesamtlänge **80** Schaft-Ø **10**

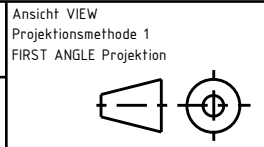


Typ	N
Zähnezahl	7
Schneidrichtung	rechts
Spiralrichtung	Rechtsspirale
Spiralwinkel	20°
Teilung	ungleich geteilt
Kühlung	ICA
Schaft	DIN 6535-HA
Beschichtung	TIALN
Bemerkung:	

Wird eingeleitet sowie Verweigerung dieses Dokuments, Verwertung und Verbreitung ohne schriftliche Genehmigung sind ausdrücklich untersagt. Alle Rechte für den Fall der Patent-, Marken-, Schutzrechte nach ISO 9016 beachten! Technische Änderungen vorbehalten! Alle Maßnahmeflächen mit Liebergangsradialen.



Blatt SHEET  
Masst. SCALE  
2:1



Allgemeintoleranzen ISO 2768-mk  
GENERAL TOLERANCES

>	6	30	120	400	1000
≤ 6	30	120	400	1000	2000
	±0,1	±0,2	±0,3	±0,5	±1,2

Dok.-art  
DOC. TYPE **Dokumentationszeichnung**  
Bezeichnung TITLE  
**FRANKEN - HM  
konischer Torusfräser**

Ersteller Issued by  
**TA**

Erstelldatum DATE  
**19-05-2016**

Ersetzt durch REPL. BY

Kundencode CUSTOMER CODE

Artikel-Nr. ARTICLE-NO.

Prüfer Verified by

Prüfdatum DATE

Ersatz für REPL. FOR

Kunden-Sach-Nr. CUSTOMER PART NO.

Zeichnungs-Nr. DRAWING-NO.  
**2677AZ.009010**