

The reproduction, distribution and utilization of this document is only permitted if the communication of its contents to others without express authorization is prohibited. Offenders will be held liable for the payment of damages. All rights are reserved. Technische Zeichnungen sind urheberrechtlich geschützt. Die Weitergabe, Verbreitung und Nutzung dieses Dokuments ist nur zulässig, wenn die Weitergabe, Verbreitung und Nutzung dieses Dokuments ohne ausdrückliche Genehmigung des Herstellers untersagt ist. Die Weitergabe, Verbreitung und Nutzung dieses Dokuments ist nur zulässig, wenn die Weitergabe, Verbreitung und Nutzung dieses Dokuments ohne ausdrückliche Genehmigung des Herstellers untersagt ist. Die Weitergabe, Verbreitung und Nutzung dieses Dokuments ist nur zulässig, wenn die Weitergabe, Verbreitung und Nutzung dieses Dokuments ohne ausdrückliche Genehmigung des Herstellers untersagt ist.

Bezeichnung

HM - Torusfräser

Dok.-art

Dokumentationszeichnung

Schneiden-Ø

10

Schneidenlänge

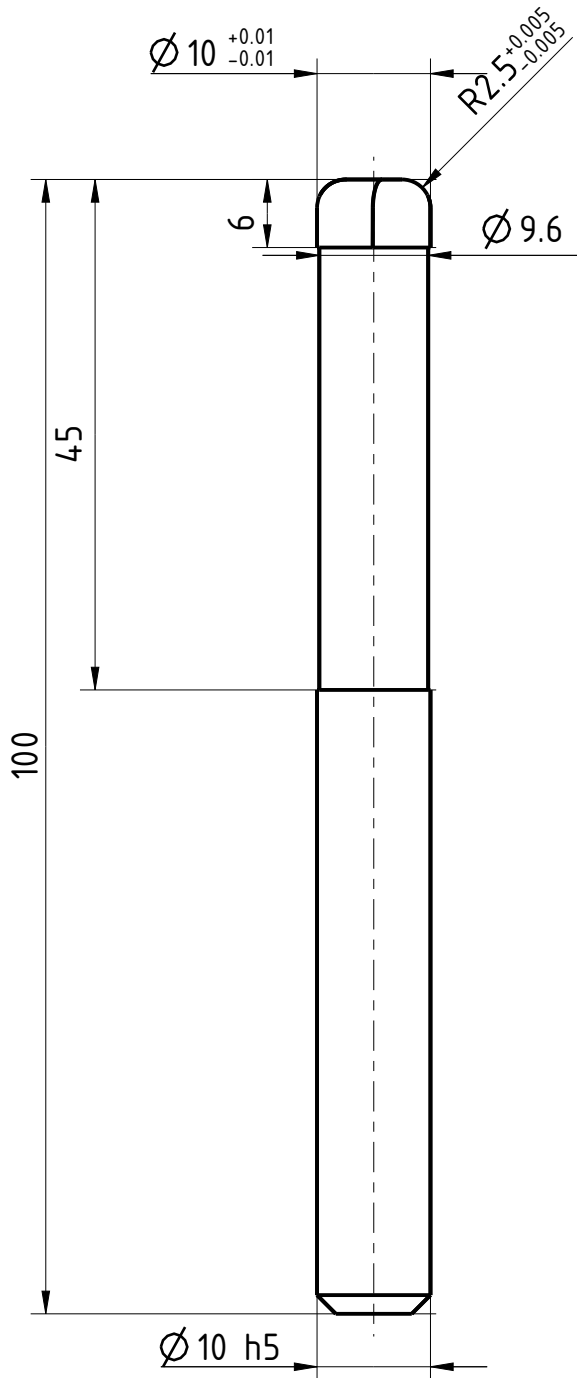
6

Gesamtlänge

100

Schaft-Ø

10



Typ	H
Zähnezahl	4
Schneidrichtung	rechts
Spiralrichtung	geradegenutet
Spiralwinkel	0°
Teilung	gleich geteilt
Kühlung	ohne
Schaft	DIN 6535-HA
Beschichtung	TIALN
Bemerkung:	



Blatt SHEET

Ansicht VIEW  
Projektionsmethode 1  
FIRST ANGLE Projektion

Massst. SCALE

3:2



Allgemeintoleranzen ISO 2768-mk  
GENERAL TOLERANCES

>	6	30	120	400	1000	
≤ 6	30	120	400	1000	2000	
	±0,1	±0,2	±0,3	±0,5	±0,8	±1,2

Dok.-art  
DOC. TYPE

Dokumentationszeichnung

Bezeichnung TITLE

FRANKEN - HM  
Torusfräser

Ersteller Issued by

TA

Erstelldatum DATE

19-05-2016

Ersetzt durch REPL. BY

Kundencode CUSTOMER CODE

Artikel-Nr. ARTICLE-NO.

Prüfer Verified by

Prüfdatum DATE

Ersatz für REPL. FOR

Kunden-Sach-Nr. CUSTOMER PART NO.

Zeichnungs-Nr. DRAWING-NO.

2832A.010

Weitergabe sowie Vervielfältigung dieses Dokuments, Verwertung und Verbreitung, ohne schriftliche Genehmigung des Herstellers ist ausdrücklich untersagt. Zuwiderhandlungen verpflichten zu Schadenersatz. Alle Rechte für den Fall der Patent-, Urheber- oder Schutzrechte nach ISO 9016 vorbehalten. Technische Änderungen vorbehalten! Alle Maßangaben sind mit Übergangsradien.