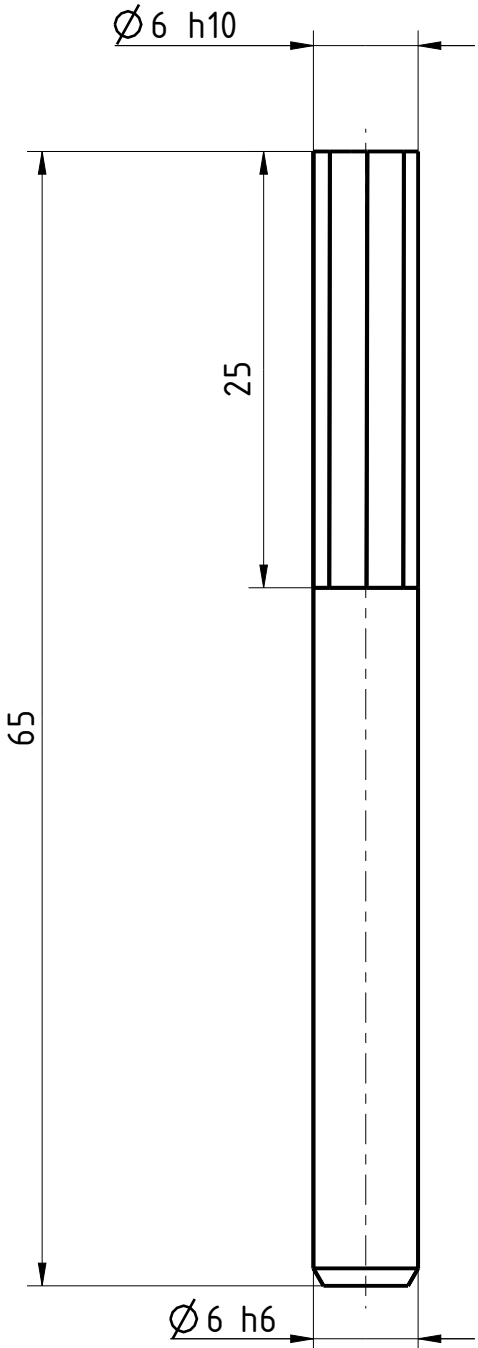


The production, distribution and utilization of this document is strictly prohibited if the communication of its contents to others without express authorization is prohibited. Offenders will be held liable for the payment of damages. All rights are reserved. Observe protective note according to DIN ISO 6916. Technical data is subject to change without notice. Weldon shanks produced with transition radius.

Bezeichnung **HM - Schafffräser** Dok.-art **Dokumentationszeichnung**

Schneiden-Ø **6** Schneidlänge **25** Gesamtlänge **65** Schaft-Ø **6**

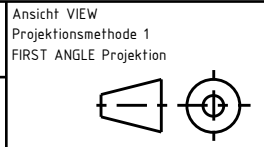


Typ	W
Zähnezahl	8
Schneidrichtung	rechts
Spiralrichtung	geradegenutet
Spiralwinkel	0°
Teilung	gleich geteilt
Kühlung	ohne
Schaft	DIN 6535-HA
Beschichtung	ZR / DIAMANT
Bemerkung:	

Wird eingeleitet sowie Vervielfältigung dieses Dokuments, Verwertung und Verbreitung, ohne schriftliche Genehmigung der EMUGE FRANKEN, ist ausdrücklich untersagt. Zuwiderhandlungen verpflichten zu Schadenersatz. Alle Rechte für den Fall der Patent-, Marken- und Schutzrechte nach ISO 6916 vorbehalten. Technische Änderungen vorbehalten! Alle Maßangaben in mm, alle Maßangaben mit Übermaßangaben.



Blatt SHEET
 Masst. SCALE
 9:4



Allgemeintoleranzen ISO 2768-mk
 GENERAL TOLERANCES

>	6	30	120	400	1000
≤ 6	30	120	400	1000	2000
	±0,1	±0,2	±0,3	±0,5	±1,2

Dok.-art
 DOC. TYPE **Dokumentationszeichnung**
 Bezeichnung TITLE
**FRANKEN - HM
 Schafffräser**

Ersteller Issued by
TA

Erstelldatum DATE
28.02.2017

Ersetzt durch REPL. BY

Kundencode CUSTOMER CODE

Artikel-Nr. ARTICLE-NO.

Prüfer Verified by

Prüfdatum DATE

Ersatz für REPL. FOR

Kunden-Sach-Nr. CUSTOMER PART NO.

Zeichnungs-Nr. DRAWING-NO.
2740F.006